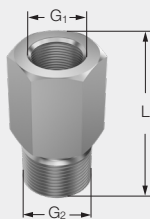


Muffen Doppelnippel Überwurfmutter

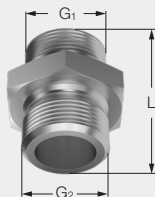


Muffen



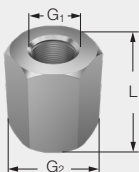
G ₁	G ₂	L [mm]	Werkstoff	Bestell-Nr.
G 1/8 (IG)	G 3/8 (AG)	20	Messing	040.211.30
G 1/4 (IG)	G 3/8 (AG)	23	Messing	065.221.30
G 1/4 (IG)	G 3/8 (AG)	36 ¹	Messing	065.228.30.00.00.1
G 3/8 (IG)	G 3/8 (AG)	28	Messing	065.220.30
M 11 x 1 (IG)	G 3/8 (AG)	36 ¹	Messing	065.222.30
G 3/4 (IG)	G 3/4 (AG)	35	Messing	065.620.30
G 3/8 (IG)	M 18 x 1,5 (AG)	28	Stahl verzinkt	095.016.02.03.43

Doppelnippel



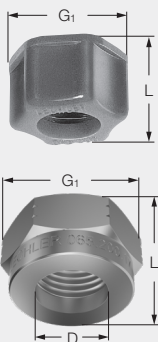
G ₁	G ₂	L [mm]	Werkstoff	Bestell-Nr.
G 1/4 (AG)	G 1/4 (AG)	27	Messing	095.019.30.00.42
G 1/4 (AG)	G 3/8 (AG)	25	Messing	065.215.30
G 1/4 (AG)	G 3/8 (AG)	35 ¹	Messing	065.215.30.02
G 3/8 (AG)	G 3/8 (AG)	25	Messing	065.211.30
M 11 x 1 (AG)	G 3/8 (AG)	36 ¹	Messing	065.213.30
G 3/4 (AG)	G 3/4 (AG)	35	Messing	065.611.30

Reduziermuffen



G ₁	G ₂	L [mm]	Werkstoff	Bestell-Nr.
M 18 x 1,5 (IG)	G 1/4 (IG)	21	Messing	095.016.30.12.80
G 3/8 (IG)	G 1/4 (IG)	26	Messing	095.019.30.00.23

Überwurfmutter



G ₁	D [mm]	L [mm]	SW [mm]	Werkstoff	Bestell-Nr.
M 18 x 1,5 (IG)	13,0	18	²	Polyamid	095.011.51.00.21
G 3/8 (IG)	12,8	13	22	Edelstahl	065.200.16
G 3/8 (IG)	12,8	13	22	Messing	065.200.30
G 3/8 (IG)	12,8	13	22	POM	065.200.56
G 3/4 (IG)	20,1	16	32	Messing	065.600.30
Dichtung für Überwurfmutter M 18 x 1,5 16 x 10 x 2,5				Gummi	090.020.73.00.03
Dichtung für Überwurfmutter 3/8" 11 x 15 x 1,6				Gummi	065.240.73
Dichtung für Überwurfmutter 3/4" 18 x 24 x 1,0				EWP	065.640.72

(AG) = Außengewinde / (IG) = Innengewinde

¹ Montage von Düsenfiltern und Kugelventilen möglich (siehe Seite 121).

² Flügelüberwurfmutter.