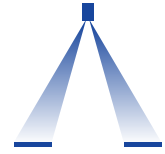




TwinSprayCap

Bajonett-Kombikappe für Air-Injektor Düsen und Flachstrahldüsen



Pflanzenbau

Flächenpflege

- Bajonett-Kombikappe (inkl. Dichtung) mit symmetrischem Doppelflachstrahl 30°/30°
- Flexible Düsenbestückung möglich

Vorteile

- Variable Düsenwahl auch unterschiedlicher Düsentypen und -größen
- Belagsverbessernder Effekt durch Kombination abdriftarmer Injektor- und Flachstrahldüsen
- MULTIJET und Hardi passend für Flachstrahldüsen mit SW 8 und 10
- MULTIJET mit Rundlochbohrung 12,8 mm passend für Hohlkegel- und Flachstrahldüsen
- Einfache, werkzeuglose Montage der Düsen durch Steckbügelsystem
- Montage über MULTIJET und Hardi Bajonettssystem bzw. Zwischen- und Verlängerungsadapter (siehe Seite 125)



Anwendung:



Pflanzenschutzmittel



Spritzbügel



Dropleg^{UL}



Golfplatz



Gewächshaus

Technische Daten:



Schlüsselweiten

8 und 10 mm sowie Rundloch



MULTIJET

Bestell-Nr.: 092.163.56.00



MULTIJET mit Rundlochbohrung
z. B. Bestückung Dropleg^{UL} (siehe Seite 123)
Bestell-Nr.: 092.163.56.10



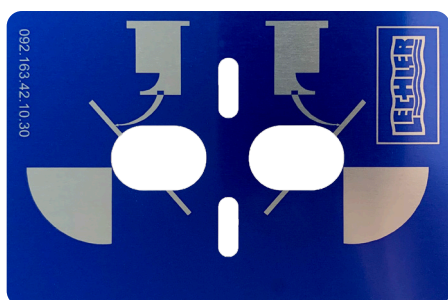
Hardi

Bestell-Nr.: 092.163.56.01

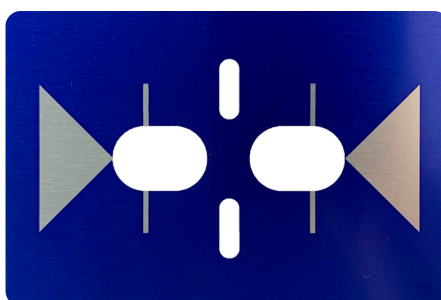
Düseneinstellhilfe für Dropleg^{UL}-Anwendungen

Die Schablone kann genutzt werden, um bei Verwendung der TwinSprayCap mit Rundlochbohrung die Düsen im Winkel korrekt einzustellen. Bei Verwendung von Zungendüsen kann dies mit einem Schraubendreher gemacht werden, indem der stirnseitig an der Zungendüse angebrachte Schlitz auf Flucht mit der Linie auf der Schablone gebracht wird. Im Fall von Flachstrahldüsen erfolgt die Ausrichtung mit einem Gabelschlüssel SW 8/10. Verlaufen die Schlüsselflächen der Düse parallel zu den Linien der Schablone, entspricht dies auch der Flachstrahlausrichtung. Die Schablone enthält zwei Einstellbeispiele (Vorder-/Rückseite) mit seitlicher Ausrichtung und mit 180°-Ausrichtung nach unten/oben.

Vorderseite



Rückseite



Einstell-Schablone

Bestell-Nr. 092.163.42.10.30

Hinweis zur Montage

Dichtung vor der Montage auf den Düsenträger mit Wasser anfeuchten.

Hinweis zur Bestimmung der Düsengröße

Auswahl der Düsengröße durch l/ha-Spritztabellen – die passende Düsengröße entspricht der ermittelten Düsengröße dividiert durch 2.

Beispiel

Zweimal -02 stimmt mit der Aufwandmenge von -04 überein, alternativ stimmt die Bestückung einmal -015 und einmal -025 ebenfalls mit der Aufwandmenge von -04 überein.

Hinweis

Weitere Informationen zu Dropleg^{UL} und Zubehör finden Sie auf Seite 123.



Düsen-
Kalkulator-App

Mit den Apps für Lechler Agrardüsen wird die Auswahl und Anwendung der optimalen Düse noch einfacher. Schauen Sie einmal vorbei: www.lechler.com/de/service/apps



Bestell- Baureihe	= Bestellnummer
beispiel: TwinSprayCap (inkl. Dichtung Nr. 095.015.6C.10.13.0) System MULTIJET	= 092.163.56.00
TwinSprayCap (inkl. Dichtung Nr. 095.015.6C.10.13.0) System MULTIJET, Rundlochbohrung	= 092.163.56.10
TwinSprayCap (inkl. Dichtung Nr. 095.015.73.01.60.0) System Hardi	= 092.163.56.01
Einstell-Schablone für TwinSprayCap Rundlochbohrung	= 092.163.42.10.30