

ENGINEERING
YOUR SPRAY SOLUTION



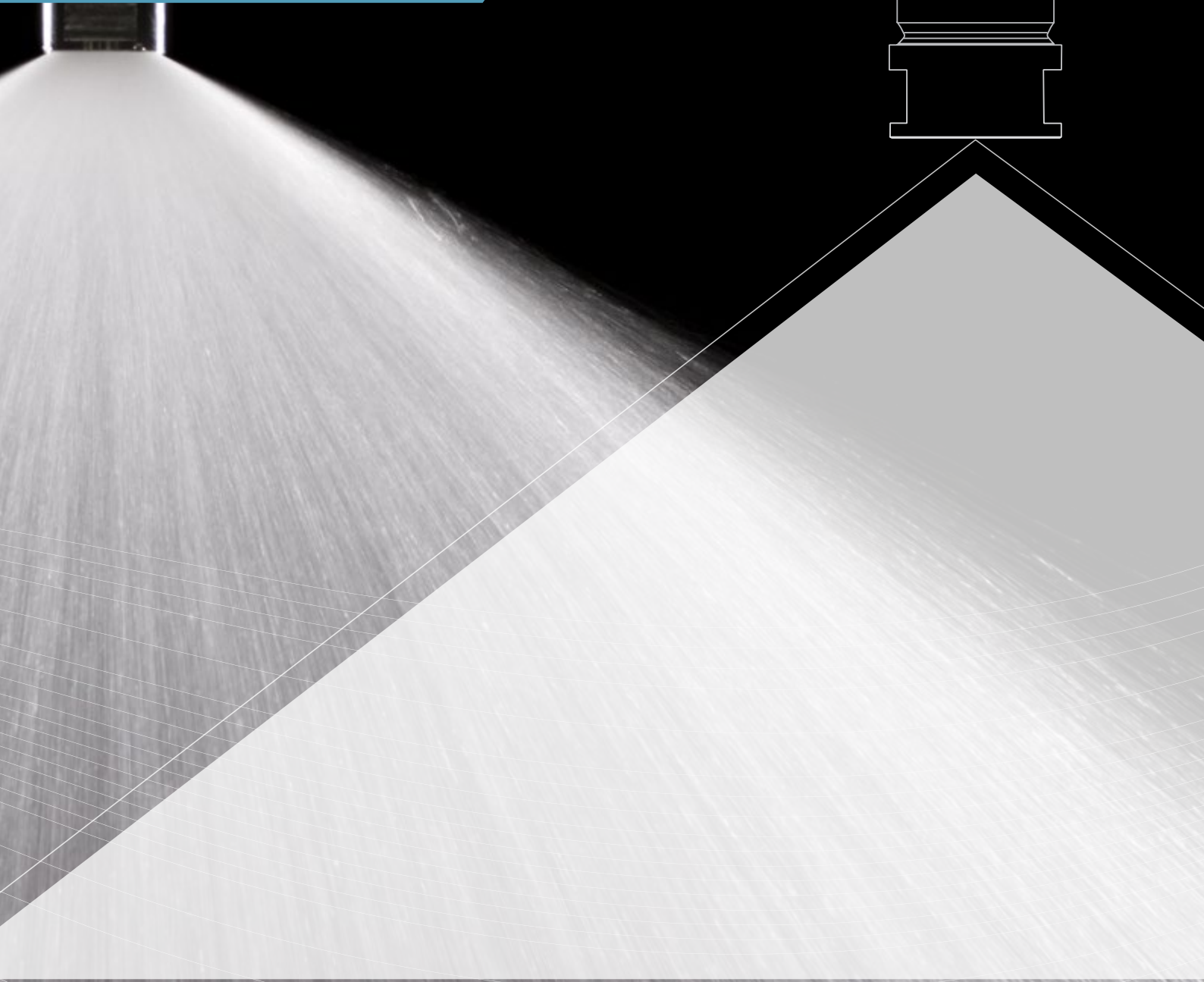
NEU



AXIAL-VOLLKEGELDÜSEN

Baureihe 4H7

ALLGEMEINE INDUSTRIE



➤ Axial-Vollkegeldüsen Baureihe 4H7



Eigenschaften:

- Geringes Gewicht
- Gehäuseloses Design zum Einschrauben
- Korrosionsbeständig
- Hohe Verstopfungsunempfindlichkeit durch große freie Querschnitte
- Kompakte Abmessung

Anwendung:

- Nassentschwefelung in Scrubbern
- Gaskühlung (Quenche)
- Absorbertechnik



Baureihe 4H7

Technische Daten:



Werkstoffe

- Edelstahl 1.4462 (318LN)
- Weitere Werkstoffe, wie z. B. 1.4404 (316L) und 1.4547 (254 SMO), auf Anfrage



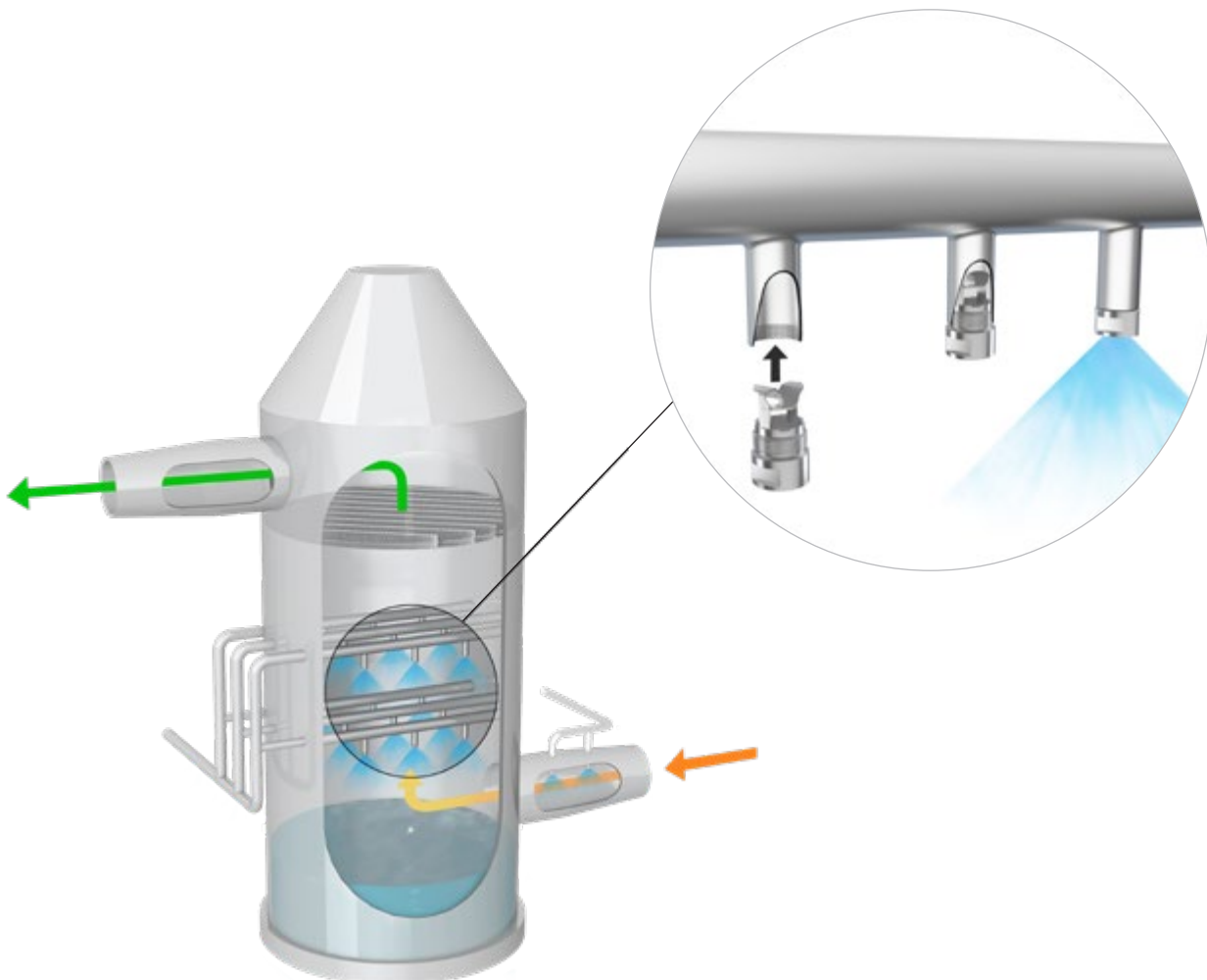
Max. Betriebstemperatur

250 °C
(abhängig vom verwendeten Werkstoff sind auch höhere Temperaturen möglich)



Empfohlener Betriebsdruck

1–2 bar



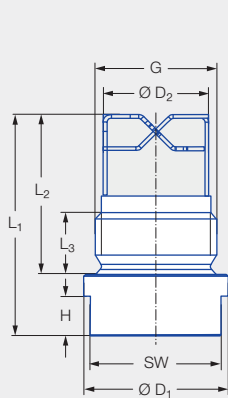


Abbildung 1

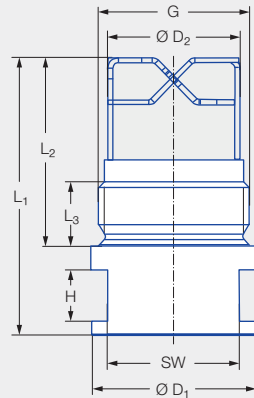
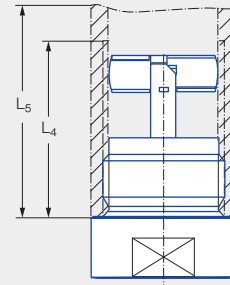


Abbildung 2



Installationsbeispiel –
empfohlene Gewinde- und
Anschlussrohrlängen

Type	Anschluss- gewinde G	Abbildung	Abmessungen [mm]								Gewicht [g]	
			H	L ₁	L ₂	L ₃	Mindest- gewindelänge Anschluss L ₄	Empfohlene Mindest- Anschluss- rohrlänge L ₅	Ø D ₁	Ø D ₂		SW
4H7.208	G 1 A ISO 228	1	11,0	61,0	44,0	17,0	60,0	80,0	39,6	30,0	36	170,0
4H7.328	G 1 1/4 A ISO 228	2	14,0	76,0	52,0	17,0	60,0	80,0	45,0	38,0	36	270,0
4H7.368	G 1 1/4 A ISO 228	2	14,0	78,0	53,0	17,0	60,0	80,0	45,0	38,0	36	300,0
4H7.408	G 1 1/2 A ISO 228	2	15,0	77,0	53,0	17,0	60,0	80,0	54,5	43,0	46	400,0
4H7.448	G 1 1/2 A ISO 228	2	15,0	77,0	53,0	17,0	60,0	80,0	54,5	43,0	46	380,0

Strahl- winkel	Bestell-Nr.		Anschluss- gewinde G	Bohrungs- durchmesser [mm]	Engster Querschnitt Ø [mm]	ṽ [l/min]					Strahldurchmesser D [mm] (bei p = 2 bar)	
	Type	Mät.-Nr.				p [bar] (p _{max} = 5 bar)					H = 500 [mm]	H = 1.000 [mm]
		B2				0,3	0,5	1,0	2,0	5,0		
120°	4H7.208	●	G 1 A ISO 228	12,5	7,5	46,8	57,4	75,8	100,0	144,3	1.400	2.400
	4H7.328	●	G 1 1/4 A ISO 228	18,0	10,0	93,6	114,9	151,6	200,0	288,5	1.400	2.400
	4H7.368	●	G 1 1/4 A ISO 228	20,0	10,5	117,1	143,6	189,5	250,0	360,7	1.400	2.400
	4H7.408	●	G 1 1/2 A ISO 228	21,0	13,0	147,5	180,9	238,7	315,0	454,5	1.400	2.400
	4H7.448	●	G 1 1/2 A ISO 228	23,5	13,5	187,3	229,7	303,1	400,0	577,1	1.400	2.400

Bestell-
beispiel: Type + Material-Nr. = Bestell-Nr.
4H7.208 + B2 = 4H7.208.B2

Umrechnungsformel für diese Baureihe: $\dot{V}_2 = \dot{V}_1 \cdot \left(\frac{p_2}{p_1}\right)^{0,4}$
(≤ 5 bar)

**ENGINEERING
YOUR SPRAY SOLUTION**



Lechler GmbH · Präzisionsdüsen · Düsensysteme
Ulmer Straße 128 · 72555 Metzingen · Telefon +49 7123 962-0 · info@lechler.de · www.lechler.com

Edition 06/23 · DE · PDF · www.dgm-kommunikation.de
Technische Änderungen und Irrtum vorbehalten.