

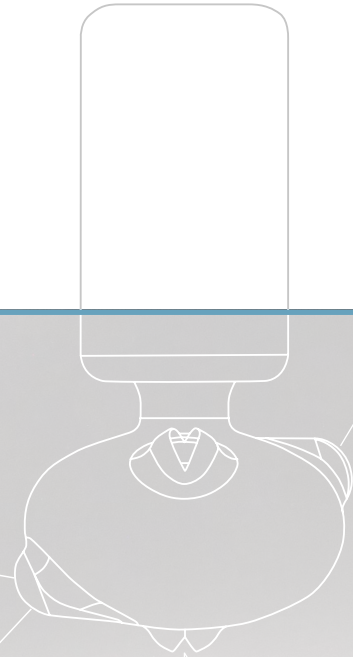
ENGINEERING
YOUR SPRAY SOLUTION



ROTATIONSREINIGER WHIRLY 2

Baureihe 5W9

INDUSTRIE



Rotationsreiniger Whirly 2 Baureihe 5W9



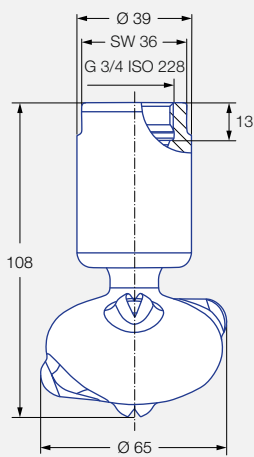
Eigenschaften:

- Beliebiges Design in hygienischer Ausführung
- Reinigung mit wirkungsvollen Flachstrahlen
- Vielfältige Anschlussmöglichkeiten
- Erhältlich mit vielen verschiedenen Volumenströmen und Strahlwinkeln

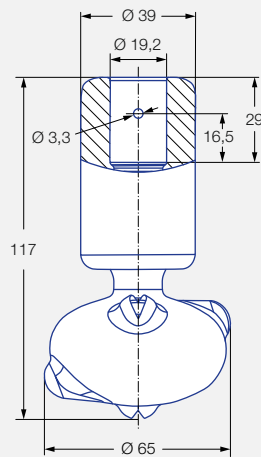


**ATEX-Version
auf Anfrage**

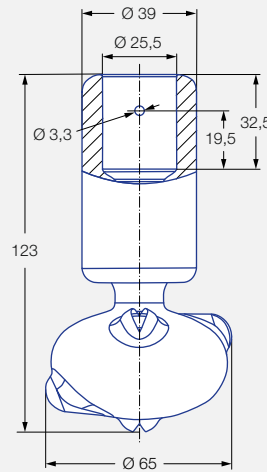
Baureihe 5W9



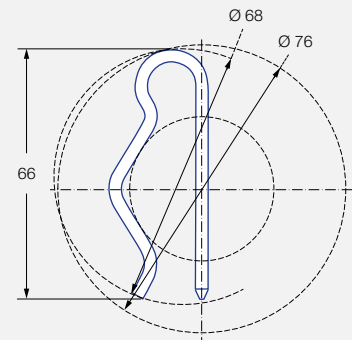
Innengewinde



Abmessung der Steckverbindung
gemäß ASME-BPE (OD-Tube)



Abmessung der Steckverbindung
gemäß ASME-BPE (OD-Tube)



Abmessung der Steckverbindung
in der Draufsicht

Max. Behälter- durchmesser [m]	0	1	2	3	4	5	6	7	8	9
-----------------------------------	---	---	---	---	---	---	---	---	---	---

**Reinigungs-
effizienzklasse**
3

Einbau
Betrieb in jeder
Einbaulage

Werkstoff
Edelstahl 1.4404 (316L),
PEEK

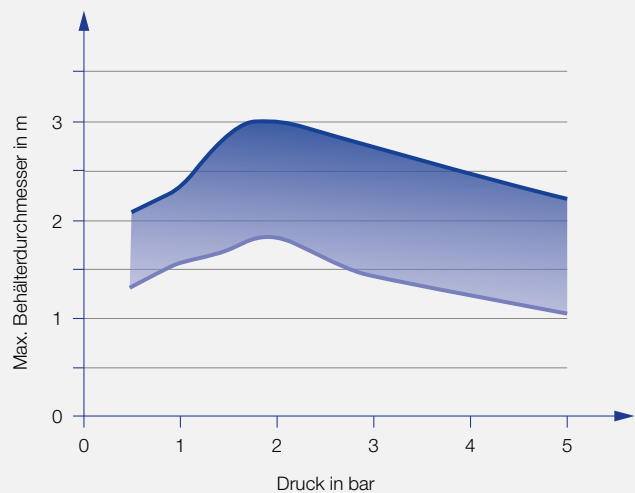
Vorfiltrierung
Leitungsfilter mit
0,1 mm/170 Mesh

Max. Temperatur
140 °C

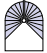


Lagerung
Doppelkugellager
aus Edelstahl

**Empfohlener
Betriebsdruck**
2 bar

Adapter
G 3/4 ISO 228 ist mit
HygienicFit kompatibel



— 5W9.279
— 5W9.079

Strahl- winkel	Bestell-Nr.				Engster Querschnitt Ø [mm]	V̇ Wasser [l/min]				Max. Behälter- durchmesser [m]
	Type	Anschluss				p [bar] (p _{max} = 6 bar)				
		G 3/4 ISO 228	3/4"- Steck- verbindung	1" Steck- verbindung		1,0	2,0	3,0	bei 40 psi [US gal/min]	
270° 	5W9.075.1Y	AL	TF07	TF10	2,0	34	48	59	15	1,8
	5W9.145.1Y	AL	TF07	TF10	2,8	50	71	87	22	2,1
	5W9.195.1Y	AL	TF07	TF10	3,3	69	97	119	30	2,6
270° 	5W9.076.1Y	AL	TF07	TF10	2,0	34	48	59	15	1,8
	5W9.106.1Y	AL	TF07	TF10	2,5	41	58	71	18	2,1
	5W9.196.1Y	AL	TF07	TF10	3,4	69	97	119	30	2,6
360° 	5W9.079.1Y	AL	TF07	TF10	1,6	34	48	59	15	1,8
	5W9.149.1Y	AL	TF07	TF10	2,4	50	71	87	22	2,1
	5W9.199.1Y	AL	TF07	TF10	3,0	69	97	119	30	2,6
	5W9.279.1Y	AL	TF07	TF10	3,5	103	145	178	45	3,0

NPT-Gewinde auf Anfrage.

Die Angabe des max. Behälterdurchmessers gilt für den empfohlenen Betriebsdruck und ist als Empfehlung zu verstehen. Für das Reinigungsergebnis ist zudem die Art der Verschmutzung maßgeblich.

Druckluft ist nur kurzzeitig zum Trockenblasen einsetzbar. Der Einsatz oberhalb des empfohlenen Drucks hat negative Auswirkungen auf Reinigungsergebnis und Verschleiß.

Informationen Steckverbindung

- Splint aus Edelstahl 1.4404 (316L) enthalten (Bestell-Nr.: 095.013.1Y.06.72.0).
- Je nach Durchmesser des Anschlussstücks kann sich der Volumenstrom erhöhen, bedingt durch die Leckage zwischen Anschlussstück und Rotationsreiniger.
- Minimaler Einführdurchmesser (mit montiertem Splint) beträgt 68 mm.

Bestell-	Type	+	Anschluss	=	Bestell-Nr.
Beispiel:	5W9.075.1Y	+	AL	=	5W9.075.1Y.AL

Saubere Leistung.
Für Hygiene pur.

Whirly 2



Funktionsvideo

www.lechler.com/de/mediathek

Oder Sie scannen den QR-Code.

**ENGINEERING
YOUR SPRAY SOLUTION**



Lechler GmbH · Präzisionsdüsen · Düsensysteme
Ulmer Straße 128 · 72555 Metzingen · Telefon +49 7123 962-0 · info@lechler.de · www.lechler.com

Edition 08/21 · DE · PDF
Technische Änderungen und Irrtum vorbehalten.