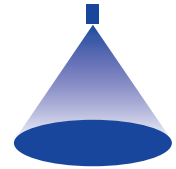


➤ Axial-Vollkegeldüsen Baureihe 405

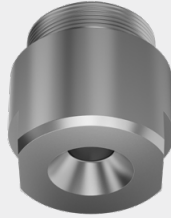


Eigenschaften:

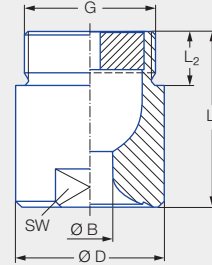
- Besonders gleichmäßige Flüssigkeitsverteilung

Anwendungen:

- Flächenberieselung
- Chemische Verfahrenstechnik
- Reinigungs- und Waschprozesse
- Wasseraufbereitung



Baureihe 405



Anschluss	G	Abmessungen [mm]				Gewicht [kg] (Messing)
		L ₁	L ₂	Ø D	SW	
AP	G 1 1/4 A ISO 228	50,0	19,0	49,0	41	0,5
AR	G 1 1/2 A ISO 228	60,0	19,0	59,0	50	0,9
AV	G 2 A ISO 228	78,0	24,0	68,0	60	1,6

Strahl- winkel	Bestell-Nr.						Bohrungs- durchmesser B [mm]	Engster Querschnitt Ø [mm]	V̇ Wasser [l/min]						Strahldurch- messer D [mm] (bei p = 2 bar)	
	Type	Mat.-Nr.		Anschluss					p [bar]						H = 500 [mm]	H = 1.000 [mm]
		1Y	30	G 1 1/4 A ISO 228	G 1 1/2 A ISO 228	G 2 A ISO 228			0,3	0,5	1,0	2,0	3,0	5,0		
		Edelstahl 1.4404	Messing 2.0401													
60°	405.204	●	●	AP			11,2	5,8	47	57	76	100	118	144	600	1.140
	405.284	●	●		AR		14,3	7,0	75	92	121	160	188	231	630	1.210
	405.324	●	●			AV	16,4	7,5	94	115	152	200	235	289	650	1.250
	405.364	●	●			AV	18,4	8,5	117	144	189	250	294	361	650	1.250
	405.404	●	●			AV	20,0	7,0	147	181	239	315	370	454	650	1.250
90°	405.206	●	●	AP			12,0	5,0	47	57	76	100	118	144	1.120	2.100
	405.286	●	●		AR		15,2	6,2	75	92	121	160	188	231	1.120	2.100
	405.326	●	●			AV	17,2	7,7	94	115	152	200	235	289	1.120	2.100
	405.366	●	●			AV	19,5	8,7	117	144	189	250	294	361	1.120	2.100
	405.406	●	●			AV	22,0	9,5	147	181	239	315	370	454	1.120	2.100
120°	405.208	●	●	AP			12,7	5,0	47	57	76	100	118	144	1.850	3.050
	405.288	●	●		AR		16,0	6,6	75	92	121	160	188	231	1.900	3.150
	405.328	●	●			AV	17,8	7,9	94	115	152	200	235	289	1.900	3.200
	405.368	●	●			AV	20,1	8,8	117	144	189	250	294	361	1.900	3.200
	405.408	●	●			AV	22,4	9,1	147	181	239	315	370	454	1.900	3.200

Umrechnungsformel für diese Baureihe: $\dot{V}_2 = \dot{V}_1 \cdot \left(\frac{p_2}{p_1}\right)^{0,4}$
(≤ 10 bar)

Bestell- Type + Material-Nr. + Anschluss = Bestell-Nr.
Beispiel: 405.204 + 1Y + AP = 405.204.1Y.AP



Montagezubehör finden Sie im Kapitel 9 „Zubehör“.