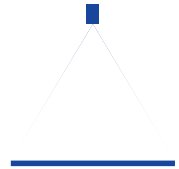
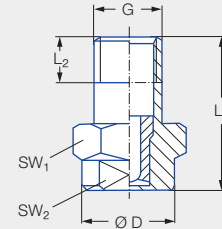
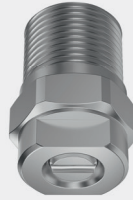


Hochdruck-Flachstrahldüsen Baureihe 608



Eigenschaften:

- Scharfer, gleichmäßiger Flachstrahl
- Außergewöhnlich enge Strahltiefe
- Gehäuse: Edelstahl 1.4305,
Einsatz: gehärteter Edelstahl 1.4034 S



Anwendung:

- Hochdruckreinigung

Baureihe 608

G	Abmessungen [mm]					Gewicht [g]	p _{max} ¹ [bar]
	L ₁	L ₂	Ø D	SW ₁	SW ₂		
EN 10226 R 1/8	22,0	6,5	13,0	14	10	13,0	ca. 700
1/8 NPT	22,0	6,7	13,0	14	10	13,0	ca. 700

¹ Gilt nur für den Betrieb bei konstantem Druck.

US gal/min bei 40 psi	Bestell-Nr.								Äquivalenter Bohrungs- durchmesser A [mm]	V̇ Wasser [l/min]						
	Baureihe	Leistungs-Kennzahl				Mat.-Nr. A3 Edelstahl 1.4305/ 1.4034 S	Anschluss			p [bar]						
		Strahlwinkel					EN 10226 R 1/8	1/8 NPT								
		20°	30°	45°	60°					40	60	80	100	120	150	200
02	608	361	362	363	364	●	00	07	1,00	2,88	3,53	4,08	4,56	5,00	5,58	6,45
021	608	371	372	373	374	●	00	07	1,02	3,03	3,71	4,28	4,79	5,25	5,87	6,77
025	608	381	382	383	384	●	00	07	1,10	3,60	4,42	5,10	5,70	6,24	6,98	8,06
028	608	391	392	393	394	●	00	07	1,16	4,04	4,94	5,71	6,38	6,99	7,81	9,02
03	608	401	402	403	404	●	00	07	1,18	4,32	5,29	6,11	6,83	7,48	8,37	9,66
034	608	411	412	413	414	●	00	07	1,30	4,90	6,00	6,93	7,75	8,49	9,49	10,96
038	608	441	442	443		●	00	07	1,33	5,48	6,72	7,75	8,67	9,50	10,62	12,26
04	608	451	452	453	454	●	00	07	1,35	5,77	7,06	8,16	9,12	9,99	11,17	12,90
043	608	461	462			●	00	07	1,38	6,20	7,59	8,77	9,80	10,74	12,00	13,86
045	608	471	472	473	474	●	00	07	1,40	6,49	7,95	9,18	10,26	11,24	12,57	14,51
05	608	481	482	483	484	●	00	07	1,55	7,21	8,83	10,20	11,40	12,49	13,96	16,12
055	608	501	502	503	504	●	00	07	1,60	7,93	9,71	11,22	12,54	13,74	15,36	17,73
06	608	521	522	523	524	●	00	07	1,72	8,65	10,60	12,24	13,68	14,99	16,75	19,35
065	608	531	532	533	534	●	00	07	1,75	9,37	11,48	13,26	14,82	16,23	18,15	20,96
07	608	541	542	543	544	●	00	07	1,80	10,09	12,36	14,28	15,96	17,48	19,55	22,57
075	608	551	552	553	554	●	00	07	1,90	10,81	13,25	15,29	17,10	18,73	20,94	24,18
08	608	571	572	573	574	●	00	07	2,05	11,54	14,13	16,31	18,24	19,98	22,34	25,80
087	608	581	582	583	584	●	00	07	2,06	12,54	15,36	17,74	19,83	21,72	24,29	28,04
09	608	591	592	593	594	●	00	07	2,10	12,98	15,89	18,35	20,52	22,48	25,13	29,02
10	608	601	602	603	604	●	00	07	2,30	14,41	17,65	20,38	22,79	24,97	27,91	32,23

Umrechnungsformel für diese Baureihe: $\dot{V}_2 = \dot{V}_1 \cdot \sqrt{\frac{p_2}{p_1}}$



Montagezubehör finden Sie im Kapitel 9 „Zubehör“.

Bestell- Baureihe + Leistungs-Kennzahl + Material-Nr. + Anschluss = Bestell-Nr.
beispiel: 608 + 361 + A3 + 00 = 608.361.A3.00

