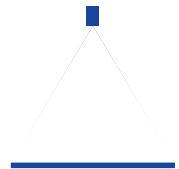


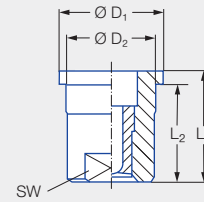
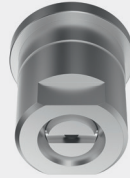
# Hochdruck-Flachstrahldüsen

## Baureihe 652



### Eigenschaften:

- Scharfer, gleichmäßiger Flachstrahl
- Außergewöhnlich enge Strahltiefe
- Montage mit Überwurfmutter
- Gehäuse: Edelstahl 1.4305, Einsatz: gehärteter Edelstahl 1.4034 S



### Anwendung:

- Hochdruckreinigung

Baureihe 652

G	Abmessungen [mm]					Gewicht [g]	p <sub>max</sub> <sup>1</sup> [bar]
	L <sub>1</sub>	L <sub>2</sub>	Ø D <sub>1</sub>	Ø D <sub>2</sub>	SW		
Montage mit Überwurfmutter G 3/8 ISO 228	16,00	14,00	14,80	12,65	10	13,00	ca. 300

<sup>1</sup> Gilt nur für den Betrieb bei konstantem Druck.

US gal/min bei 40 psi	Bestell-Nr.							Äquivalenter Bohrungsdurchmesser A [mm]	V <sub>Wasser</sub> [l/min]							
	Baureihe	Leistungs-Kennzahl				Mat.-Nr. Edelstahl 1.4305/ 1.4034 S	Anschluss Für Überwurfmutter		p [bar]							
		Strahlwinkel							A3							
		20°	30°	45°	60°					40	60	80	100	120	150	200
02	652	361	362	363	364	●	29	1,00	2,88	3,53	4,08	4,56	5,00	5,58	6,45	
021	652	371	372	373	374	●	29	1,02	3,03	3,71	4,28	4,79	5,25	5,87	6,77	
025	652	381	382	383	384	●	29	1,10	3,60	4,42	5,10	5,70	6,24	6,98	8,06	
028	652	391	392	393	394	●	29	1,16	4,04	4,94	5,71	6,38	6,99	7,81	9,02	
03	652	401	402	403	404	●	29	1,18	4,32	5,29	6,11	6,83	7,48	8,37	9,66	
034	652	411	412	413	414	●	29	1,30	4,90	6,00	6,93	7,75	8,49	9,49	10,96	
038	652	441	442	443		●	29	1,33	5,48	6,72	7,75	8,67	9,50	10,62	12,26	
04	652	451	452	453	454	●	29	1,35	5,77	7,06	8,16	9,12	9,99	11,17	12,90	
043	652	461	462			●	29	1,38	6,20	7,59	8,77	9,80	10,74	12,00	13,86	
045	652	471	472	473	474	●	29	1,40	6,49	7,95	9,18	10,26	11,24	12,57	14,51	
05	652	481	482	483	484	●	29	1,55	7,21	8,83	10,20	11,40	12,49	13,96	16,12	
055	652	501	502	503	504	●	29	1,60	7,93	9,71	11,22	12,54	13,74	15,36	17,73	
06	652	521	522	523	524	●	29	1,72	8,65	10,60	12,24	13,68	14,99	16,75	19,35	
065	652	531	532	533	534	●	29	1,75	9,37	11,48	13,26	14,82	16,23	18,15	20,96	
07	652	541	542	543	544	●	29	1,80	10,09	12,36	14,28	15,96	17,48	19,55	22,57	
075	652	551	552	553	554	●	29	1,90	10,81	13,25	15,29	17,10	18,73	20,94	24,18	
08	652	571	572	573	574	●	29	2,05	11,54	14,13	16,31	18,24	19,98	22,34	25,80	
087	652	581	582	583	584	●	29	2,06	12,54	15,36	17,74	19,83	21,72	24,29	28,04	
09	652	591	592	593	594	●	29	2,10	12,98	15,89	18,35	20,52	22,48	25,13	29,02	
10	652	601	602	603	604	●	29	2,30	14,41	17,65	20,38	22,79	24,97	27,91	32,23	
11	652	621	622	623	624	●	29	2,40	15,86	19,42	22,42	25,07	27,46	30,70	35,45	
125	652	641	642	643	644	●	29	2,50	18,02	22,07	25,48	28,49	31,21	34,89	40,29	
131	652	651	652	653	654	●	29	2,55	18,89	23,13	26,71	29,86	32,71	36,57	42,23	
139	652	661	662	663	664	●	29	2,65	20,04	24,54	28,34	31,68	34,70	38,80	44,80	
15	652	671	672	673	674	●	29	2,70	21,62	26,48	30,58	34,19	37,45	41,87	48,35	
175	652	701	702	703	704	●	29	3,00	25,23	30,90	35,68	39,89	43,70	48,86	56,41	
20	652			723	724	●	29	3,05	28,83	35,31	40,78	45,59	49,94	55,84	64,47	
25	652			763	764	●	29	3,50	36,04	44,14	50,97	56,99	62,43	69,80	80,60	
30	652			793		●	29	3,90	43,25	52,97	61,16	68,38	74,91	83,75	96,70	

Umrechnungsformel für diese Baureihe:  $\dot{V}_2 = \dot{V}_1 \cdot \sqrt{\frac{p_2}{p_1}}$



Montagezubehör finden Sie im Kapitel 9 „Zubehör“.

Bestell- Baureihe + Leistungs-Kennzahl + Material-Nr. + Anschluss = Bestell-Nr.  
 beispiel: 652 + 361 + A3 + 29 = 652.361.A3.29