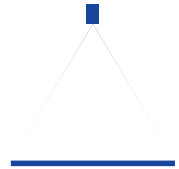


Hochdruck-Flachstrahldüsen Baureihe 6FH mit Strahlrichter



Eigenschaften:

- Scharfer, gleichmäßiger Flachstrahl
- Außergewöhnlich enge Strahltiefe
- Düse mit Strahlrichter
- Gehäuse: Edelstahl 1.4305,
Einsatz: gehärteter Edelstahl
1.4034 S, Strahlrichter: 1.4310

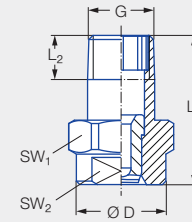
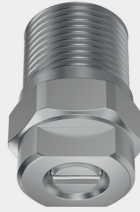


Abbildung 1

Anwendung:

- Hochdruckreinigung

Baureihe 6FH

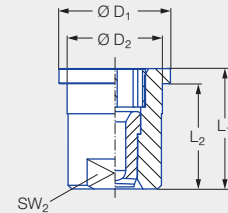
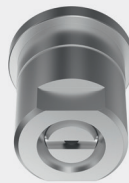


Abbildung 2

Anschluss	Abbildung	G	Abmessungen [mm]							Gewicht [g]	p _{max} ¹ [bar]
			L ₁	L ₂	Ø D	Ø D ₁	Ø D ₂	SW ₁	SW ₂		
CA	1	EN 10226 R 1/8	22,00	6,50	13,00	–	–	14	10	13,00	ca. 700
BA	1	1/8 NPT	22,00	6,70	13,00	–	–	14	10	13,00	ca. 700
CC	1	EN 10226 R 1/4	22,00	10,00	13,00	–	–	14	10	18,00	ca. 700
BC	1	1/4 NPT	22,00	10,20	13,00	–	–	14	10	18,00	ca. 700
Montage mit Überwurfmutter G 3/8 ISO 228	2	–	16,00	14,00	–	14,80	12,65	–	10	13,00	ca. 300

¹ Gilt nur für den Betrieb bei konstantem Druck.

US gal/min bei 40 psi	Baureihe	Bestell-Nr.					Äquivalenter Bohrungsdurchmesser A [mm]	V _{Wasser} [l/min]						
		Leistungs-Kennzahl				Mat.-Nr. A3 Edelstahl 1.4305/ 1.4034 S/1.4310		p [bar]						
		Strahlwinkel						40	60	80	100	120	150	200
		20°	30°	45°	60°									
02	6FH	361	362	363	364	●	1,00	2,88	3,53	4,08	4,56	5,00	5,58	6,45
021	6FH	371	372	373	374	●	1,02	3,03	3,71	4,28	4,79	5,25	5,87	6,77
025	6FH	381	382	383	384	●	1,10	3,60	4,42	5,10	5,70	6,24	6,98	8,06
028	6FH	391	392	393	394	●	1,16	4,04	4,94	5,71	6,38	6,99	7,81	9,02
03	6FH	401	402	403	404	●	1,18	4,32	5,29	6,11	6,83	7,48	8,37	9,66
034	6FH	411	412	413	414	●	1,30	4,90	6,00	6,93	7,75	8,49	9,49	10,96
038	6FH	441	442	443		●	1,33	5,48	6,72	7,75	8,67	9,50	10,62	12,26
04	6FH	451	452	453	454	●	1,35	5,77	7,06	8,16	9,12	9,99	11,17	12,90
043	6FH	461	462			●	1,38	6,20	7,59	8,77	9,80	10,74	12,00	13,86
045	6FH	471	472	473	474	●	1,40	6,49	7,95	9,18	10,26	11,24	12,57	14,51
05	6FH	481	482	483	484	●	1,55	7,21	8,83	10,20	11,40	12,49	13,96	16,12
055	6FH	501	502	503	504	●	1,60	7,93	9,71	11,22	12,54	13,74	15,36	17,73
06	6FH	521	522	523	524	●	1,72	8,65	10,60	12,24	13,68	14,99	16,75	19,35
065	6FH	531	532	533	534	●	1,75	9,37	11,48	13,26	14,82	16,23	18,15	20,96

US gal/min bei 40 psi	Bestell-Nr.						Äquivalenter Bohrungs- durchmesser A [mm]	V̇ Wasser [l/min]						
	Baureihe	Leistungs-Kennzahl				Mat.-Nr.		p [bar]						
		Strahlwinkel				A3 Edelstahl 1.4305/ 1.4034 S/1.4310								
		20°	30°	45°	60°			40	60	80	100	120	150	200
07	6FH	541	542	543	544	●	1,80	10,09	12,36	14,28	15,96	17,48	19,55	22,57
075	6FH	551	552	553	554	●	1,90	10,81	13,25	15,29	17,10	18,73	20,94	24,18
008	6FH	571	572	573	574	●	2,05	11,54	14,13	16,31	18,24	19,98	22,34	25,80
087	6FH	581	582	583	584	●	2,06	12,54	15,36	17,74	19,83	21,72	24,29	28,04
09	6FH	591	592	593	594	●	2,10	12,98	15,89	18,35	20,52	22,48	25,13	29,02
10	6FH	601	602	603	604	●	2,30	14,41	17,65	20,38	22,79	24,97	27,91	32,23
11	6FH	621*	622*	623*	624*	●	2,40	15,86	19,42	22,42	25,07	27,46	30,70	35,45
125	6FH	641*	642*	643*	644*	●	2,50	18,02	22,07	25,48	28,49	31,21	34,89	40,29
131	6FH	651*	652*	653*	654*	●	2,55	18,89	23,13	26,71	29,86	32,71	36,57	42,23
139	6FH	661*	662*	663*	664*	●	2,65	20,04	24,54	28,34	31,68	34,70	38,80	44,80
15	6FH	671*	672*	673*	674*	●	2,70	21,62	26,48	30,58	34,19	37,45	41,87	48,35
175	6FH	701*	702*	703*	704*	●	3,00	25,23	30,9	35,68	39,89	43,70	48,86	56,41
20	6FH			723*	724*	●	3,05	28,83	35,31	40,78	45,59	49,94	55,84	64,47
25	6FH			763*	764*	●	3,50	36,04	44,14	50,97	56,99	62,43	69,80	80,60
30	6FH			793*		●	3,90	43,25	52,97	61,16	68,38	74,91	83,75	96,70

* Nur mit Anschluss CC, BC oder 29 erhältlich.

Anschluss	Anschlussart
CA	EN 10226 R 1/8
BA	1/8 NPT
CC	EN 10226 R 1/4
BC	1/4 NPT
29	Montage mit Überwurfmutter G 3/8 ISO 228

Umrechnungsformel für diese Baureihe: $\dot{V}_2 = \dot{V}_1 \cdot \sqrt{\frac{p_2}{p_1}}$



Montagezubehör finden Sie im Kapitel 9 „Zubehör“.

Bestell- Baureihe + Leistungs-Kennzahl + Material-Nr. + Anschluss = Bestell-Nr.
 beispiel: 6FH + 541 + A3 + CA = 6FH.541.A3.CA