

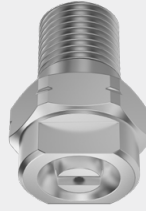
# ➤ Niederdruck-Vollstrahldüsen Baureihe 544

## Eigenschaften:

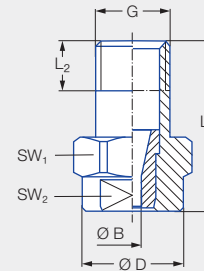
- Eng gebündelter Vollstrahl
- Hoher Impact

## Anwendung:

- Reinigungs- und Waschprozesse
- Injektion
- Gezielte Kühlung
- Pasteurisierung



Baureihe 544



Anschluss	G	Abmessungen [mm]					Gewicht [g] (Messing)
		L <sub>1</sub>	L <sub>2</sub>	Ø D	SW <sub>1</sub>	SW <sub>2</sub>	
<b>CA</b>	EN 10226 R 1/8	22,0	6,5	13,0	14	10	14,0
<b>CC</b>	EN 10226 R 1/4	22,0	10,0	13,0	14	10	16,0

Type	Bestell-Nr.		Anschluss		Bohrungs- durchmesser B [mm]	ṽ Wasser [l/min]								
	Mat.-Nr.		EN 10226 R 1/8	EN 10226 R 1/4		p [bar]								
	16	30				0,5	1,0	2,0	3,0	5,0	10,0	15,0	20,0	30,0
	Edelstahl 1.4305	Messing 2.0401												
544.110	•	•	CA	CC	0,23	0,02	0,03	0,04	0,05	<b>0,06</b>	0,08	0,10	0,12	0,15
544.160	•		CA	CC	0,33	0,03	0,04	0,06	0,07	<b>0,09</b>	0,13	0,16	0,18	0,22
544.200	•	•	CA	CC	0,39	0,05	0,07	0,10	0,12	<b>0,16</b>	0,23	0,28	0,32	0,39
544.240	•		CA	CC	0,50	0,08	0,11	0,16	0,19	<b>0,25</b>	0,35	0,43	0,50	0,61
544.280	•		CA	CC	0,63	0,13	0,18	0,25	0,31	<b>0,40</b>	0,57	0,69	0,80	0,98
544.320	•	•	CA	CC	0,80	0,20	0,28	0,40	0,49	<b>0,63</b>	0,89	1,09	1,26	1,54
544.360	•	•	CA	CC	1,05	0,32	0,45	0,63	0,77	<b>1,00</b>	1,41	1,73	2,00	2,45
544.400	•	•	CA	CC	1,30	0,50	0,71	1,00	1,22	<b>1,58</b>	2,23	2,74	3,16	3,87
544.480	•	•	CA	CC	1,33	0,80	1,13	1,60	1,96	<b>2,53</b>	3,58	4,38	5,06	6,20
544.560	•	•	CA	CC	1,65	1,25	1,77	2,50	3,06	<b>3,95</b>	5,59	6,84	7,90	9,68
544.640	•	•	CA	CC	2,09	2,00	2,83	4,00	4,90	<b>6,32</b>	8,94	10,95	12,64	15,48
544.720	•	•	CA	CC	2,66	3,15	4,45	6,30	7,71	<b>9,96</b>	14,09	17,25	19,92	24,40
544.800	•	•	CA	CC	3,30	5,00	7,07	10,00	12,25	<b>15,81</b>	22,36	27,38	31,62	38,73

Umrechnungsformel für diese Baureihe:  $\dot{V}_2 = \dot{V}_1 \cdot \sqrt{\frac{p_2}{p_1}}$

Bestell- Type + Material-Nr. + Anschluss = Bestell-Nr.  
Beispiel: 544.110 + 16 + CA = 544.110.16.CA



Montagezubehör finden Sie im Kapitel 9 „Zubehör“.

