

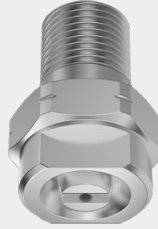
➤ Vollstrahldüsen für Luft bzw. Sattedampf Baureihe 544

Eigenschaften:

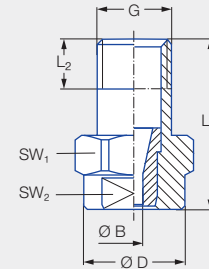
- Kraftvoller, punktförmiger Luftstrahl
- Edelstahlausführung für höhere Umgebungstemperaturen

Anwendungen:

- Zielgerichtetes Ab- und Ausblasen



OSHA^{®1}



Baureihe 544

¹ Erfüllt die OSHA-Vorgaben in Bezug auf den Geräuschpegel.

Anschluss	G	Abmessungen [mm]					Gewicht [g]
		L ₁	L ₂	Ø D	SW ₁	SW ₂	
CA	EN 10226 R 1/8	22,0	6,5	13,0	14	10	14,0
CC	EN 10226 R 1/4	22,0	10,0	13,0	14	10	16,0

Bestell-Nr.				Bohrungs- durchmesser B [mm]	V̇ _n Luft [m³/h]				Ṁ Sattedampf [kg/h]			
Type	Mat.-Nr.	Anschluss			p [bar]				p [bar]			
	16				1,0	2,0	3,0	5,0	1,0	2,0	3,0	5,0
	Edelstahl 1.4305	EN 10226 R 1/8	EN 10226 R 1/4									
544.360	●	CA	CC	1,05	0,93	1,40	1,92	2,88	0,77	1,14	1,64	2,42
544.400	●	CA	CC	1,30	1,43	2,14	2,94	4,41	1,18	1,75	2,51	3,71
544.480	●	CA	CC	1,33	1,67	2,51	3,42	5,13	1,39	2,06	2,92	4,23
544.560	●	CA	CC	1,69	2,58	3,87	5,27	7,90	2,14	3,18	4,50	6,66
544.640	●	CA	CC	2,09	4,33	6,50	8,81	13,22	3,60	5,33	7,52	11,13
544.720	●	CA	CC	2,66	6,85	10,27	14,00	21,02	5,68	8,42	11,96	17,70
544.800	●	CA	CC	3,30	10,75	16,12	21,87	32,81	8,92	13,21	18,66	27,63

Bestell- Type + Material-Nr. + Anschluss = Bestell-Nr.
Beispiel: 544.360 + 16 + CA = 544.360.16.CA



Montagezubehör finden Sie im Kapitel 9 „Zubehör“.

