

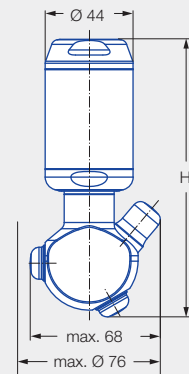
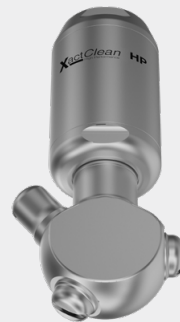
# Rotationsreiniger XactClean HP

## Baureihen 5S2/5S3



### Eigenschaften:

- Hoher Impact und gleichmäßige Reinigung durch speziell entwickelte Flachstrahldüsen
- Hohe Zuverlässigkeit durch robuste Antriebseinheit
- Erhältlich mit vielen verschiedenen Volumenströmen und Strahlwinkeln
- Kompatibel mit dem Lechler Rotationsüberwachungs-Sensor



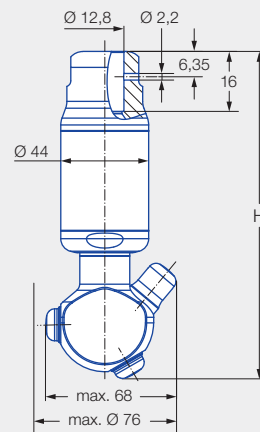
### Baureihen 5S2/5S3



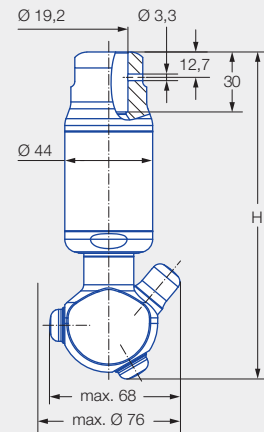
**ATEX-Version  
auf Anfrage**

### Düsen-Abmessungen [mm]

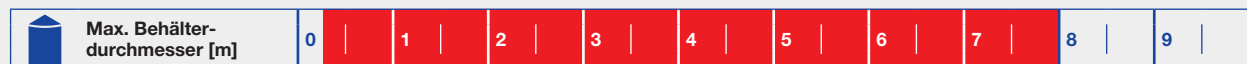
Anschluss	Max. Höhe H
<b>AF</b>	146
<b>AH</b>	149
<b>AL</b>	139
<b>AN</b>	139
<b>TF05</b>	148
<b>TF07</b>	164



**1/2"-Steckverbindung**  
Abmessungen der  
Steckverbindungen gemäß  
ASME-BPE (OD-Tube)



**3/4"-Steckverbindung**  
Abmessungen der  
Steckverbindungen gemäß  
ASME-BPE (OD-Tube)



**Reinigungs-  
effizienzklasse**  
4



**Max. Temperatur**  
95 °C



**Einbau**  
Betrieb in jeder  
Einbaulage



**Lagerung**  
Doppelkugellager



**Werkstoff**  
Edelstahl 1.4404 (316L),  
Edelstahl 1.4532 (632),  
Edelstahl 1.4401 (316),  
PEEK, PTFE, Zirkonoxid,  
EPDM



**Empfohlener  
Betriebsdruck**  
5 bar



**Vorfiltrierung**  
Leitungsfilter mit  
0,3 mm/50 Mesh



**Rotationsüberwachung**  
Sensorkompatibel,  
Informationen:  
siehe Seite 217

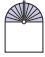




**Funktionsvideo**

[www.lechler.com/de/xactcleanhp](http://www.lechler.com/de/xactcleanhp)

Oder Sie scannen den QR-Code.





Strahlwinkel	Bestell-Nr.							Engster Querschnitt Ø [mm]	V̇ Wasser [l/min]				Max. Behälterdurchmesser [m]
	Type	Anschluss							p [bar] (p <sub>max</sub> = 15 bar)				
		G 3/8 ISO 228	G 1/2 ISO 228	G 3/4 ISO 228	G 1 ISO 228	1/2"-Steckverbindung	3/4"-Steckverbindung		2,0	5,0	10,0	bei 40 psi [US gal/min]	
180° 	5S2.953.1Y	AF	AH				TF05	1,7	25	40	57	8	3,5
	5S3.053.1Y		AH				TF07	2,0	41	65	92	13	4,0
	5S3.113.1Y		AH	AL			TF07	2,0	60	94	133	18	6,0
	5S3.183.1Y			AL			TF07	2,0	89	141	199	28	7,0
	5S3.233.1Y			AL			TF07	2,0	111	175	248	34	7,5
	5S3.263.1Y			AL	AN		TF07	2,0	135	213	301	42	8,0
180° 	5S2.954.1Y	AF	AH				TF05	1,7	25	40	57	8	3,5
	5S3.054.1Y		AH				TF07	2,0	41	65	92	13	4,0
	5S3.114.1Y		AH	AL			TF07	2,0	60	94	133	18	6,0
	5S3.184.1Y			AL			TF07	2,0	89	141	199	28	7,0
	5S3.234.1Y			AL			TF07	2,0	111	175	248	34	7,5
	5S3.264.1Y			AL	AN		TF07	2,0	135	213	301	42	8,0
270° 	5S2.955.1Y	AF	AH				TF05	1,7	25	40	57	8	3,5
	5S3.055.1Y		AH				TF07	2,0	41	65	92	13	4,0
	5S3.115.1Y		AH	AL			TF07	2,0	60	94	133	18	6,0
	5S3.185.1Y			AL			TF07	2,0	89	141	199	28	7,0
	5S3.235.1Y			AL			TF07	2,0	111	175	248	34	7,5
	5S3.265.1Y			AL	AN		TF07	2,0	135	213	301	42	8,0
270° 	5S2.956.1Y	AF	AH				TF05	1,7	25	40	57	8	3,5
	5S3.056.1Y		AH				TF07	2,0	41	65	92	13	4,0
	5S3.116.1Y		AH	AL			TF07	2,0	60	94	133	18	6,0
	5S3.186.1Y			AL			TF07	2,0	89	141	199	28	7,0
	5S3.236.1Y			AL			TF07	2,0	111	175	248	34	7,5
	5S3.266.1Y			AL	AN		TF07	2,0	135	213	301	42	8,0
360° 	5S2.959.1Y	AF	AH				TF05	1,5	25	40	57	8	3,5
	5S3.059.1Y		AH				TF07	2,0	41	65	92	13	4,0
	5S3.119.1Y		AH	AL			TF07	2,0	60	94	133	18	6,0
	5S3.189.1Y			AL			TF07	2,0	89	141	199	28	7,0
	5S3.239.1Y			AL			TF07	2,0	111	175	248	34	7,5
	5S3.269.1Y			AL	AN		TF07	2,0	135	213	301	42	8,0

NPT-Gewinde auf Anfrage.

Die Angabe des max. Behälterdurchmessers gilt für den empfohlenen Betriebsdruck und ist als Empfehlung zu verstehen. Für das Reinigungsergebnis ist zudem die Art der Verschmutzung maßgeblich.

Druckluft ist nur kurzzeitig zum Trockenblasen einsetzbar. Der Einsatz oberhalb des empfohlenen Drucks hat negative Auswirkungen auf Reinigungsergebnis und Verschleiß.

#### Informationen Steckverbindung

- Splint aus Edelstahl 316L enthalten (Bestell-Nr.: 095.022.1Y.50.60.E [TF07], 095.013.1E.05.59 [TF05]).
- Je nach Durchmesser des Anschlussstücks kann sich der Volumenstrom erhöhen, bedingt durch die Leckage zwischen Anschlussstück und Rotationsreiniger.

Bestell-	Type	+	Anschluss	=	Bestell-Nr.
Beispiel:	5S2.953.1Y	+	AF	=	5S2.953.1Y.AF